

市民講演会

地球と月の 環境・資源を調べる化学マップ

対象：中高生・一般

立正大学 熊谷キャンパス アカデミックキューブA101

2010年9月5日（日）13：00 開場

事前の予約は必要ありません。

プログラム（13：30～15：00）

1. 地球化学マップとは

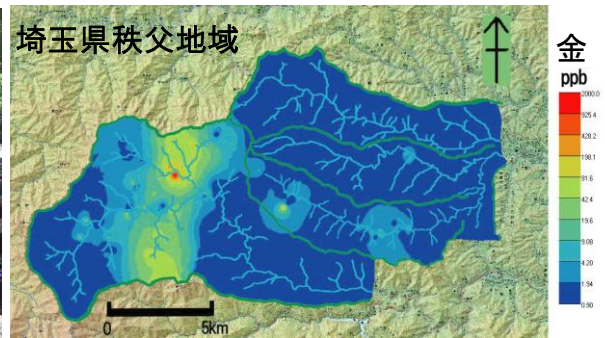
田中 剛（名古屋大学・年代測定総合研究センター）

2. 月面の化学マップ

荒井朋子（千葉工業大学・惑星探査研究センター）

3. 立正大学での地球化学マップ作り

福岡孝昭（立正大学・地球環境科学部）



問合せ先：

〒360-0194

埼玉県熊谷市万吉1700

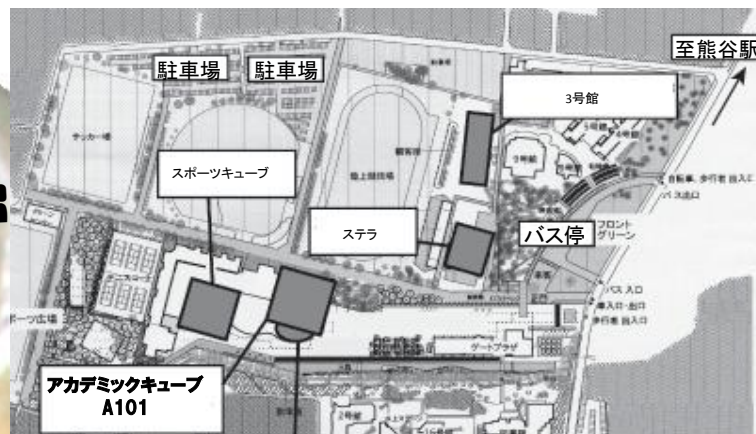
立正大学地球環境科学部 福岡孝昭

Tel：048-539-1640

E-mail：tfukuoka@ris.ac.jp

主催：日本地球化学会

共催：立正大学



日本地球化学会

RISSHO UNIVERSITY
立正大学